

Collectif tournefeuillais T-CAP  
**Suzy l'abeille te propose  
ce petit test sur les  
pesticides**

(Fais-toi aider par un adulte)



**1 A ton avis à quoi servent les pesticides ?**

- a- à supprimer le goût de certains aliments
- b- à tuer les mauvaises herbes
- c- à traiter les plantes contre les maladies et les insectes.

**2 On dit que les pesticides peuvent être dangereux pour les animaux domestiques, chats, chiens ...**

- a- vrai
- b- faux, chats et chiens sont insensibles

**3 La France est-elle un gros consommateur de pesticides en Europe ? Quelle quantité penses-tu qu'elle utilise chaque année ?**

- a- Assez peu, 1000 tonnes
- b- Une quantité moyenne, 10 000 tonnes
- c- Une grande quantité, 100 000 tonnes

**4 Combien de temps faut-il pour qu'un pesticide se dégrade (disparaisse) totalement ?**

- a- 1 mois
- b- Un an
- c- C'est impossible à calculer

**5 On sait qu'il existe 13 millions de jardins et 17 millions de jardiniers particuliers. Sur ces 17 millions de jardiniers, combien de personnes utilisent des pesticides**

- a- un quart de ces personnes (4 millions)
- b- la moitié (8 à 9 millions)
- c- pratiquement tous

**6 Selon toi, à quoi servent les orties ?**

- a- A rien, ça pique et c'est tout
- b- ça éloigne les renards des poulaillers
- c- C'est une plante où nichent beaucoup d'insectes utiles

**7 Les insectes sont très utiles dans un jardin. Si je décide d'attirer des insectes chez moi..., je vais installer dans un coin de mon jardin :**

- a Une bûche percée en de multiples endroits
- b Un morceau de gruyère
- c Une bassine percée

**8 Les pesticides sont-ils dangereux pour les hommes ?**

- a- non
- b- oui

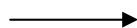
**9 Si je veux des papillons dans mon jardin, je vais**

- a- Préparer un coin de pelouse
- b- Installer une cloche à papillons
- c- Planter certaines espèces de plantes.

**10 Les pesticides peuvent-ils se retrouver dans l'eau ?**

- a- vrai
- b- faux

Ne pas jeter sur la voie publique



Collectif tournefeuillais T-CAP  
**Suzy l'abeille te propose  
ce petit test sur les  
pesticides**

(Fais-toi aider par un adulte)



**1 A ton avis à quoi servent les pesticides ?**

- a- à supprimer le goût de certains aliments
- b- à tuer les mauvaises herbes
- c- à traiter les plantes contre les maladies et les insectes.

**2 On dit que les pesticides peuvent être dangereux pour les animaux domestiques, chats, chiens ...**

- a- vrai
- b- faux, chats et chiens sont insensibles

**3 La France est-elle un gros consommateur de pesticides en Europe ? Quelle quantité penses-tu qu'elle utilise chaque année ?**

- a- Assez peu, 1000 tonnes
- b- Une quantité moyenne, 10 000 tonnes
- c- Une grande quantité, 100 000 tonnes

**4 Combien de temps faut-il pour qu'un pesticide se dégrade (disparaisse) totalement ?**

- a- 1 mois
- b- Un an
- c- C'est impossible à calculer

**5 On sait qu'il existe 13 millions de jardins et 17 millions de jardiniers particuliers. Sur ces 17 millions de jardiniers, combien de personnes utilisent des pesticides**

- a- un quart de ces personnes (4 millions)
- b- la moitié (8 à 9 millions)
- c- pratiquement tous

**6 Selon toi, à quoi servent les orties ?**

- a- A rien, ça pique et c'est tout
- b- ça éloigne les renards des poulaillers
- c- C'est une plante où nichent beaucoup d'insectes utiles

**7 Les insectes sont très utiles dans un jardin. Si je décide d'attirer des insectes chez moi..., je vais installer dans un coin de mon jardin :**

- a- Une bûche percée en de multiples endroits
- b- Un morceau de gruyère
- c- Une bassine percée

**8 Les pesticides sont-ils dangereux pour les hommes ?**

- a- non
- b- oui

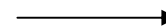
**9 Si je veux des papillons dans mon jardin, je vais**

- a- Préparer un coin de pelouse
- b- Installer une cloche à papillons
- c- Planter certaines espèces de plantes.

**10 Les pesticides peuvent-ils se retrouver dans l'eau ?**

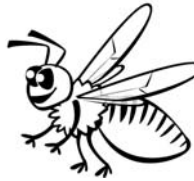
- a- vrai
- b- faux

Ne pas jeter sur la voie publique



Collectif tournefeuillais T-CAP  
**Suzy l'abeille te propose  
ce petit test sur les  
pesticides**

(Fais-toi aider par un adulte)



**1 A ton avis à quoi servent les pesticides ?**

- a- à supprimer le goût de certains aliments
- b- à tuer les mauvaises herbes
- c- à traiter les plantes contre les maladies et les insectes.

**2 On dit que les pesticides peuvent être dangereux pour les animaux domestiques, chats, chiens ...**

- a- vrai
- b- faux, chats et chiens sont insensibles

**3 La France est-elle un gros consommateur de pesticides en Europe ? Quelle quantité penses-tu qu'elle utilise chaque année ?**

- a- Assez peu, 1000 tonnes
- b- Une quantité moyenne, 10 000 tonnes
- c- Une grande quantité, 100 000 tonnes

**4 Combien de temps faut-il pour qu'un pesticide se dégrade (disparaisse) totalement ?**

- a- 1 mois
- b- Un an
- c- C'est impossible à calculer

**5 On sait qu'il existe 13 millions de jardins et 17 millions de jardiniers particuliers. Sur ces 17 millions de jardiniers, combien de personnes utilisent des pesticides**

- a- un quart de ces personnes (4 millions)
- b- la moitié (8 à 9 millions)
- c- pratiquement tous

**6 Selon toi, à quoi servent les orties ?**

- a- A rien, ça pique et c'est tout
- b- ça éloigne les renards des poulaillers
- c- C'est une plante où nichent beaucoup d'insectes utiles

**7 Les insectes sont très utiles dans un jardin. Si je décide d'attirer des insectes chez moi..., je vais installer dans un coin de mon jardin :**

- a- Une bûche percée en de multiples endroits
- b- Un morceau de gruyère
- c- Une bassine percée

**8 Les pesticides sont-ils dangereux pour les hommes ?**

- a- non
- b- oui

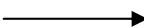
**9 Si je veux des papillons dans mon jardin, je vais**

- a- Préparer un coin de pelouse
- b- Installer une cloche à papillons
- c- Planter certaines espèces de plantes.

**10 Les pesticides peuvent-ils se retrouver dans l'eau ?**

- a- vrai
- b- faux

Ne pas jeter sur la voie publique



**1-b) et c)** Herbicides ou désherbants, fongicides ou destructeurs de champignons et insecticides, tueurs d'insectes mais aussi raticides, sont des produits de traitements regroupés sous le nom de pesticides.

**2-a)** Chats ou chiens peuvent s'intoxiquer comme toi au contact des plantes traitées et peuvent même mourir en avalant des granulés utilisés contre les rongeurs.

**3-c)** Avec 100 000 t chaque année, la France est le 1<sup>er</sup> consommateur en Europe. 90 % sont utilisés dans l'agriculture, 6 % par les jardiniers amateurs et 4 % par les villes et les administrations.

**4-c)** Cela dépend du produit utilisé et de la surface, (perméable ou imperméable sur laquelle il est répandu.

**5-b)** 4 millions de jardiniers amateurs utilisent ces produits, pourtant 1 gramme de désherbant déversé dans un ruisseau provoque une pollution grave.

**6-c)** C'est un formidable lieu d'hébergement pour une multitude d'insectes, papillons, coccinelles, guêpes, chasseurs de pucerons. On compte parfois plus d'une centaine d'espèces sur un seul pied d'ortie.

**7-a)** Une bûche percée de nombreux trous de différentes grosseurs attirera une grande diversité d'insectes utiles pour la pollinisation et le jardin.

**8-b)** Ils contaminent la chaîne alimentaire. Les utilisateurs et les consommateurs peuvent s'intoxiquer gravement (risques de cancer reconnus). Les femmes enceintes et les enfants y sont particulièrement sensibles.

**9-c)** Si tu veux attirer des papillons dans ton jardin, plante un buddleia, un pied de chèvrefeuille, de la lavande, et laisse pousser un ou deux pieds de fenouil, résultat garanti.

**10-a)** Vrai, déversés dans les jardins, les pesticides rejoignent directement la nappe phréatique. Les désherbants répandus dans les villes sont emportés dans les égouts par la pluie.

Bravo, tu vas devenir incollable sur les pesticides !



Suzy a été créée par J.B. Meybeck

Ce quiz a été réalisé avec les enfants du CLAE

**1-b) et c)** Herbicides ou désherbants, fongicides ou destructeurs de champignons et insecticides, tueurs d'insectes mais aussi raticides, sont des produits de traitements regroupés sous le nom de pesticides.

**2-a)** Chats ou chiens peuvent s'intoxiquer comme toi au contact des plantes traitées et peuvent même mourir en avalant des granulés utilisés contre les rongeurs.

**3-c)** Avec 100 000 t chaque année, la France est le 1<sup>er</sup> consommateur en Europe. 90 % sont utilisés dans l'agriculture, 6 % par les jardiniers amateurs et 4 % par les villes et les administrations.

**4-c)** Cela dépend du produit utilisé et de la surface, (perméable ou imperméable sur laquelle il est répandu.

**5-b)** 4 millions de jardiniers amateurs utilisent ces produits, pourtant 1 gramme de désherbant déversé dans un ruisseau provoque une pollution grave.

**6-c)** C'est un formidable lieu d'hébergement pour une multitude d'insectes, papillons, coccinelles, guêpes, chasseurs de pucerons. On compte parfois plus d'une centaine d'espèces sur un seul pied d'ortie.

**7-a)** Une bûche percée de nombreux trous de différentes grosseurs attirera une grande diversité d'insectes utiles pour la pollinisation et le jardin.

**8-b)** Ils contaminent la chaîne alimentaire. Les utilisateurs et les consommateurs peuvent s'intoxiquer gravement (risques de cancer reconnus). Les femmes enceintes et les enfants y sont particulièrement sensibles.

**9-c)** Si tu veux attirer des papillons dans ton jardin, plante un buddleia, un pied de chèvrefeuille, de la lavande, et laisse pousser un ou deux pieds de fenouil, résultat garanti.

**10-a)** Vrai, déversés dans les jardins, les pesticides rejoignent directement la nappe phréatique. Les désherbants répandus dans les villes sont emportés dans les égouts par la pluie.

Bravo, tu vas devenir incollable sur les pesticides !



Suzy a été créée par J.B. Meybeck

Ce quiz a été réalisé avec les enfants du CLAE

**1-b) et c)** Herbicides ou désherbants, fongicides ou destructeurs de champignons et insecticides, tueurs d'insectes mais aussi raticides, sont des produits de traitements regroupés sous le nom de pesticides.

**2-a)** Chats ou chiens peuvent s'intoxiquer comme toi au contact des plantes traitées et peuvent même mourir en avalant des granulés utilisés contre les rongeurs.

**3-c)** Avec 100 000 t chaque année, la France est le 1<sup>er</sup> consommateur en Europe. 90 % sont utilisés dans l'agriculture, 6 % par les jardiniers amateurs et 4 % par les villes et les administrations.

**4-c)** Cela dépend du produit utilisé et de la surface, (perméable ou imperméable sur laquelle il est répandu.

**5-b)** 4 millions de jardiniers amateurs utilisent ces produits, pourtant 1 gramme de désherbant déversé dans un ruisseau provoque une pollution grave.

**6-c)** C'est un formidable lieu d'hébergement pour une multitude d'insectes, papillons, coccinelles, guêpes, chasseurs de pucerons. On compte parfois plus d'une centaine d'espèces sur un seul pied d'ortie.

**7-a)** Une bûche percée de nombreux trous de différentes grosseurs attirera une grande diversité d'insectes utiles pour la pollinisation et le jardin.

**8-b)** Ils contaminent la chaîne alimentaire. Les utilisateurs et les consommateurs peuvent s'intoxiquer gravement (risques de cancer reconnus). Les femmes enceintes et les enfants y sont particulièrement sensibles.

**9-c)** Si tu veux attirer des papillons dans ton jardin, plante un buddleia, un pied de chèvrefeuille, de la lavande, et laisse pousser un ou deux pieds de fenouil, résultat garanti.

**10-a)** Vrai, déversés dans les jardins, les pesticides rejoignent directement la nappe phréatique. Les désherbants répandus dans les villes sont emportés dans les égouts par la pluie.

Bravo, tu vas devenir incollable sur les pesticides !



Suzy a été créée par J.B. Meybeck

Ce quiz a été réalisé avec les enfants du CLAE